



SUBERITE

...rasuflarea pielii...

*Nova
piele pentru
casa ta.*

STRATUL DE PLUTĂ

Stratul de plută este un produs natural cu proprietăți excepționale și chiar dacă nu este foarte cunoscut de contemporani, este utilizat de mii de ani de om pentru a **izola, sigila și proteja**. Nici un material artificial nu a fost omologat în timp pentru cele mai variate utilizări așa cum a fost stratul de plută. STRATUL DE PLUTĂ este produs din scoarța unei plante numită " Stejar de plută ",din latinescul " Quercus Suber ". Acesta preferă clima mediteraneeană și terenurile bogate în potasiu. Stratul de plută nu este altceva decât " pielea " copacului omonim și tocmai aceasta proprietate trebuie să îi fie interesat pe predecesori pentru a descoperi marile avantaje. Acesta protejează trunchiul plantei de agenții externi și îi garantează transpirația. În plus protejează de zgomot, datorită unei elasticități particulare și a greutății care fac un **extraordinar izolant**. Față de multe alte materiale izolante chimico-sintetice, stratul de plută nu emană nici un gaz toxic în caz de incendiu, nu se topește și nu curge. Este deci **nontoxic, inalterabil, permite transpirația și rezistent**. Deci stratul de plută se comportă deja în natură precum zidurile caselor noastre, izolator din punct de vedere termic și creator al unei **eficace bariere acustice între interior și exterior**.



CONSIDERAȚII și CURIOZITĂȚI

Bogăția stejarului de plută este dată de scoarța dublă, cea interioară se numește " mamă " și este compusă din țesuturi fibroase prin care se scurge limfa și este acoperită de " felogen " care generează un țesut moale, elastic și spongios, stratul de plută.

Dacă este folosit ca izolație pentru o cameră este capabil să împiedice particulele de praf să circule în aer și este neutru din punct de vedere electric, având în vedere că a fost folosit de A. Volta pentru a construi prima sa pila electrică. Marea rezistență a acestui material este demonstrată din plin de produsele pe care le vedem în orice piață, de la branșurile pentru încălziminte până la tuburile hidraulice, de la izolațiile edilitare la faimoasele dopuri pentru vin și este știut că pentru a lăsa să îmbătrânească un vin bun sticla trebuie să aibă un dop din plută. Este deci inalterabil, nu se deformează și nu se descompune pentru că este **inatacabil de mucegai**, insecte sau rozătoare. Prin natura **lui este rezistent la foc**, are o viteză mică de combustie, fără ca să i se facă vreun tratament chimic care să îl facă ignifug.



A luat naștere dintr-o idee a firmei **SERCOM** pentru a crea un produs dotat cu caracteristici, funcții și nenumărate utilizări în sectorul industrial. După o atentă cercetare și un studiu aprofundat al stratului de plută, s-a decis nașterea unui produs din unul dintre principalele sale elemente: **SUBERITE**.

Acest produs constituie o adevărată proprie revoluție în domeniul industriei și al construcțiilor. Datorită structurii sale acest produs este foarte ecologic, stabil în timp și poate substitui **PRODUSE IMPERMEABILIZATE, STRATURI BITUMINOASE, IZOLAȚII INTERIOARE ȘI EXTERIOARE, IZOLANȚI TERMICI TRADIȚIONALI, IZOLANȚI ACUSTICI, DE ABSORBIRE A REZONANȚEI, A ZGOMOTULUI ȘI A VIBRAȚIILOR**, determinând o considerabilă economie a costurilor manoperei și a materialelor în comparație cu produsele tradiționale.

De ce



?

► **IMPERMEABILE** NORMA UNI 8307

Suberina este o substanță impermeabilă prin natura ei, celulele plutei mor și se umplu cu aer, căpătând astfel o mare putere izolatoare și protejată în comparație cu gazul, apa sau diverși agenți chimici.

► **PERMITE TRANSPIRATIA** NORMA UNI EN 12086 - UNI EN ISO 7783-1

Produsul, aplicat prin aderență la pereții umezi și reci, absoarbe umiditatea, o filtrează și o evaporă fără a se deteriora. Nu este nevoie de alte operații.

► **ELASTICITATE 52%** NORMA UNI 3345

Proprietatea sa elastică evită formarea de crapături ca panza de păianjen sau micro crăpături.

► **REZISTENTA LA SARURILE MARINE** NORMA UNI 9429

► **ANTIALUNECARE** NORMA UNI 8272 parte 11°

► **REZISTENTA LA LICHIDE RECI** NORMA UNI EN 12720

SUBERITE, supusa la 23 de lichide reci diferite nu a suferit variații

► **ABSORBANT ACUSTIC**

Datorită unei elasticități particulare și greutatei specifice, pluta protejează de zgomote și face SUBERITE un izolanț optim în dispersarea energiei sonore.

► **TERMIC**

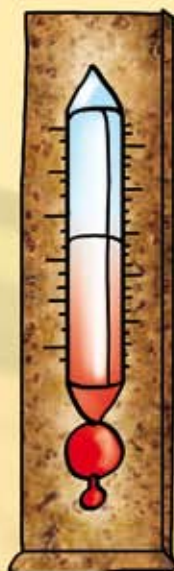
Datorită proprietăților sale pluta menține o temperatură constantă în raport cu cea externă.

Reacția la TEMPERATURI

temperatura exterioara



-160°C
0°C
+15°C
+165°C



0°C
+8°C
+13°C
+30°C

Acesta este motivul pentru care se produce evaporarea umidității din pereți. Acest produs, independent de temperatura externă, menține o gradatie constantă și transpiră, astfel încât să poată evita formarea de mucegaiuri interne.

DESTINAȚII DE FOLOSIRE

Izolări fațade

Impermeabilizare terase

Impermeabilizare loc stâncosi

Decorațiuni interne și externe

Astupare suprafețe crăpate

Anticondens

Inhiba formarea mucegaiului

Rezistență soluție marină

**Produsul este
indicat pentru
rezolvarea
problemelor de:**

Umiditate de ieșire

Microcavități

Condens și mucegai

Rezistență la soluții saline

PALETĂ DE CULORI



SUBERITA este un produs ușor de colorat. **SERCOM snc** furnizează la cerere toată seria de pigmenți pentru realizarea unei vaste game de culori pentru exterior și interior. Vopselele redate în următorul dosar trebuie considerate pur indicative.

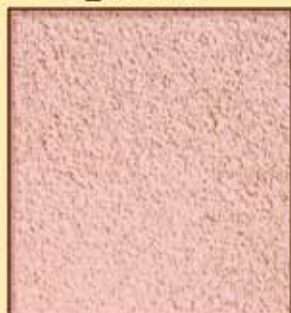


Alb



Natural

B 01_Roz antic



B 02_Roz



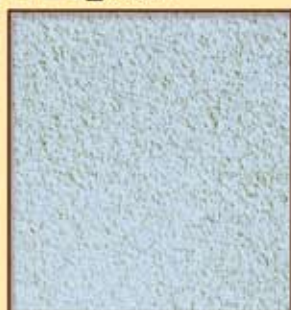
B 03_Aluna



B 04_Albastrum cer



B 05_Avion



B 06_Gri



B 07_Gri antic



B 08_Bej



B 09_Cogniac



B 010_Galben lămâie



B 011_Verde antic



B 012_Verde apa



